

# RGI

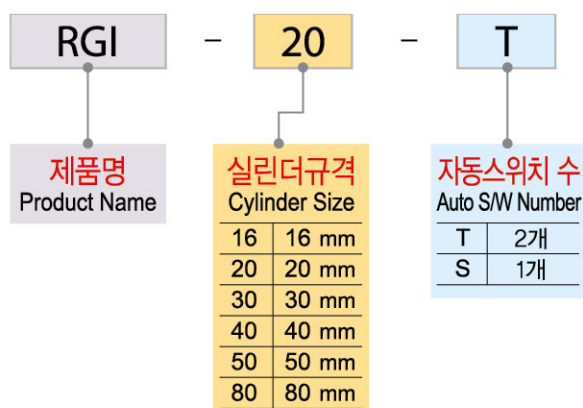
## AIR CHUCK

### FEATURES OF PRODUCT



- 크랭크 레버를 이용한 각도개폐형
- 콤팩트한 디자인
- 다양한 취부 선택 가능
- 초소형 오토스위치 부착 가능

### ORDERING CODE



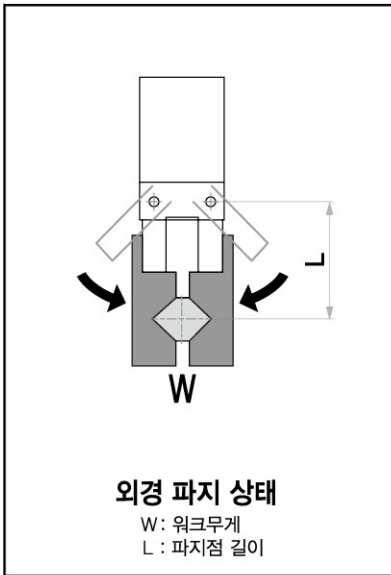
### PRODUCT CONTENTS

모델명	RGI-16	RGI-20	RGI-30	RGI-40	RGI-50	RGI-80
실린더경(mm)	16	20	30	40	50	80
개폐 범위(°)	-5 ~ 180	-5 ~ 180	-5 ~ 180	-5 ~ 180	-5 ~ 180	-5 ~ 180
이론파지력 (kgf) 사용공기압(5bar)	2.1	3.4	8.2	14.5	25.2	83
배관 접속구	M5		PT1/8			
본체 중량(kgf)	0.15	0.29	0.65	1.16	2.2	4.6
최대 치구 길이 L(mm)	50	80	95	120	140	17
사용 유체	청정공기					
사용압력(kgf/cm <sup>2</sup> )	3~7					
사용운활	불필요(급유시 터빈오일 1종 ISOVG 32)					
사용 온도(°C)	5~60					
반복 개폐 위치 정도(mm)	초기치	±0.1				
최고 사용 횟수(C.P.M)	60					

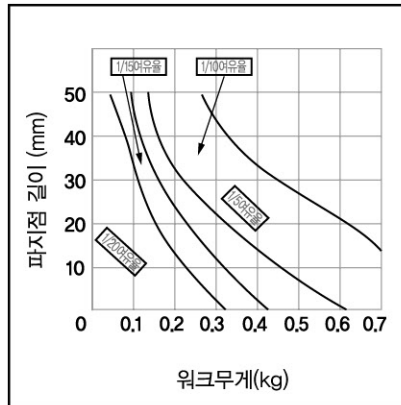
## ⚠ 주의 (Caution)

어태치먼트 길이(L값)를 파지능력 선도상의 허용 길이보다 길게 사용하게 되면 가이드부에 악영향을 주어 내구성에 문제가 발생되오니 반드시 파지능력 선도상의 허용길이내에서 사용하십시오.

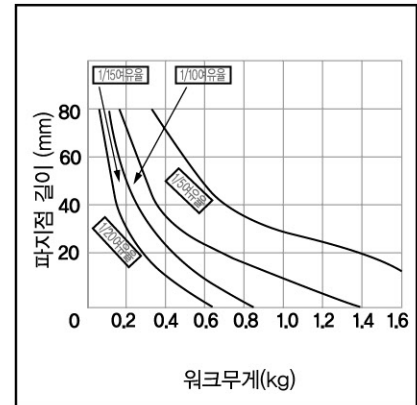
### WORK 외경 파지 능력선도



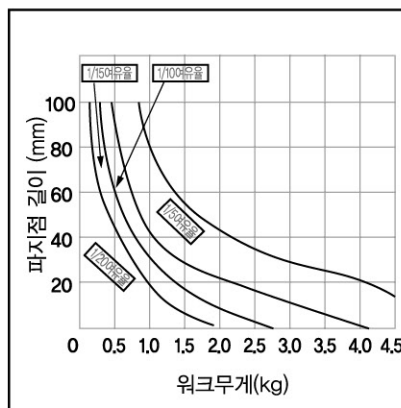
◆ RGI-16



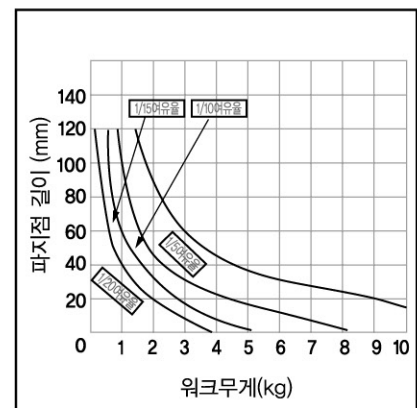
◆ RGI-20



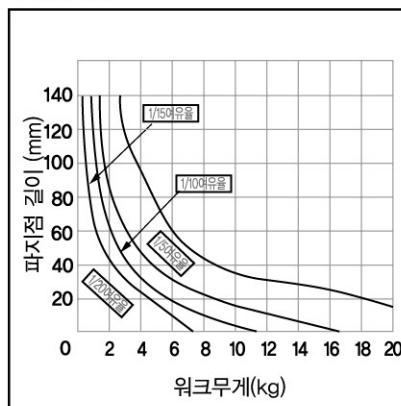
◆ RGI-30



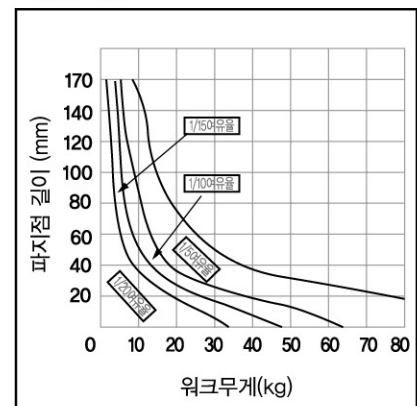
◆ RGI-40



◆ RGI-50



◆ RGI-80

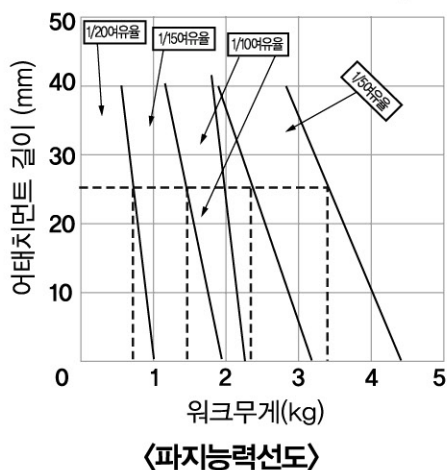
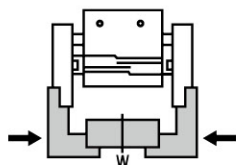


## AIR CHUCK의 파지력과 WORK의 중량과의 관계

- 일반적으로 AIR CHUCK의 파지력에 대한 WORK의 중량은 통상 파지력 값의 1/10 이하의 값을 적용합니다. 그러나 작업형태에 딸 아래와 같은 요소에 의해 변할 수 있습니다.
  - ① 공작물의 재질과 어태치먼트의 마찰계수를 증가 시킬수록 파지할 수 있는 무게는 증가됩니다.
  - ② 직진 또는 회전운동으로 공작물을 이송할 경우 정지시의 충격(가속에 따른 관성저항)을 감소 시킬수록 AIR CHUCK의 파지력을 증강시킬 수 있습니다.
  - ③ 공작물을 파지한 상태에서 수직운동보다는 수평운동이 파지력에 영향이 더 적게 미칩니다.
  - ④ 상대적으로 평형개폐형 AIR CHUCK이 지점개폐형 보다 파지력이 우수합니다.
  - ⑤ 어태치먼트 길이를 파지능력 선도상의 허용 길이보다 길게 사용하게 되면 가이드부에 악영향을 주어 내구성에 문제가 발생되오니 반드시 파지능력 선도상의 허용길이내에서 사용하십시오.

## 어태치먼트-파지능력 선도 확인하는 방법

- 아래의 파지능력선도는 5kgf/cm<sup>2</sup>의 에어 압력 공급시 워크의 무게에 따른 어태치먼트 길이의 상관관계를 나타낸 선도입니다.
- 위에 언급한 5가지 사항에 따라 워크의 파지력 값이 다양하게 변하기 때문에 우측과 같은 마찰력과 이송속도 관계표를 참고하여 파지력의 여유율값을 결정하여 주십시오.
- 워크를 파지할때 어태치먼트에 걸쳐 저속으로 반송할경우 파지능력 여유율값을 1/5까지 가능합니다.



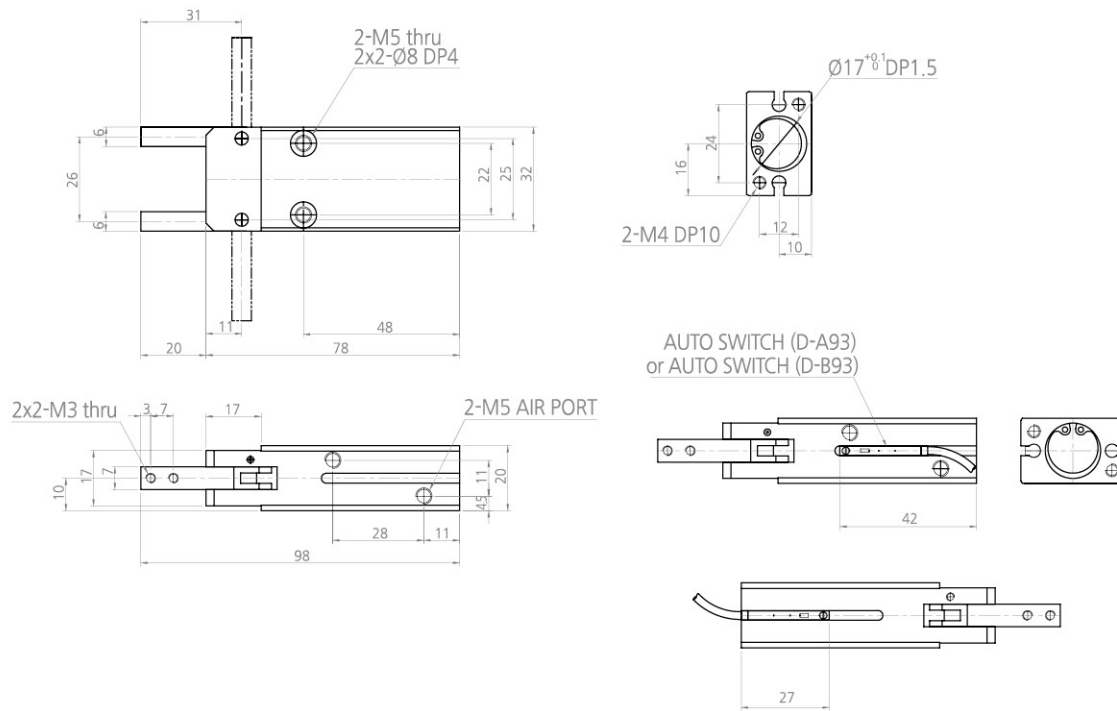
## 이송속도 및 워크 마찰계수에 따른 파지능력 여유율 표

이송속도		워크와 어태치먼트의 마찰계수	파지능력 여유율 값
저속	100mm/sec이하	대	1/5
		소	1/10
중속	100~300mm/sec	대	1/10
		소	1/15
	300~500mm/sec	대	1/15
		소	1/20
고속	500~1000mm/sec	-	1/30

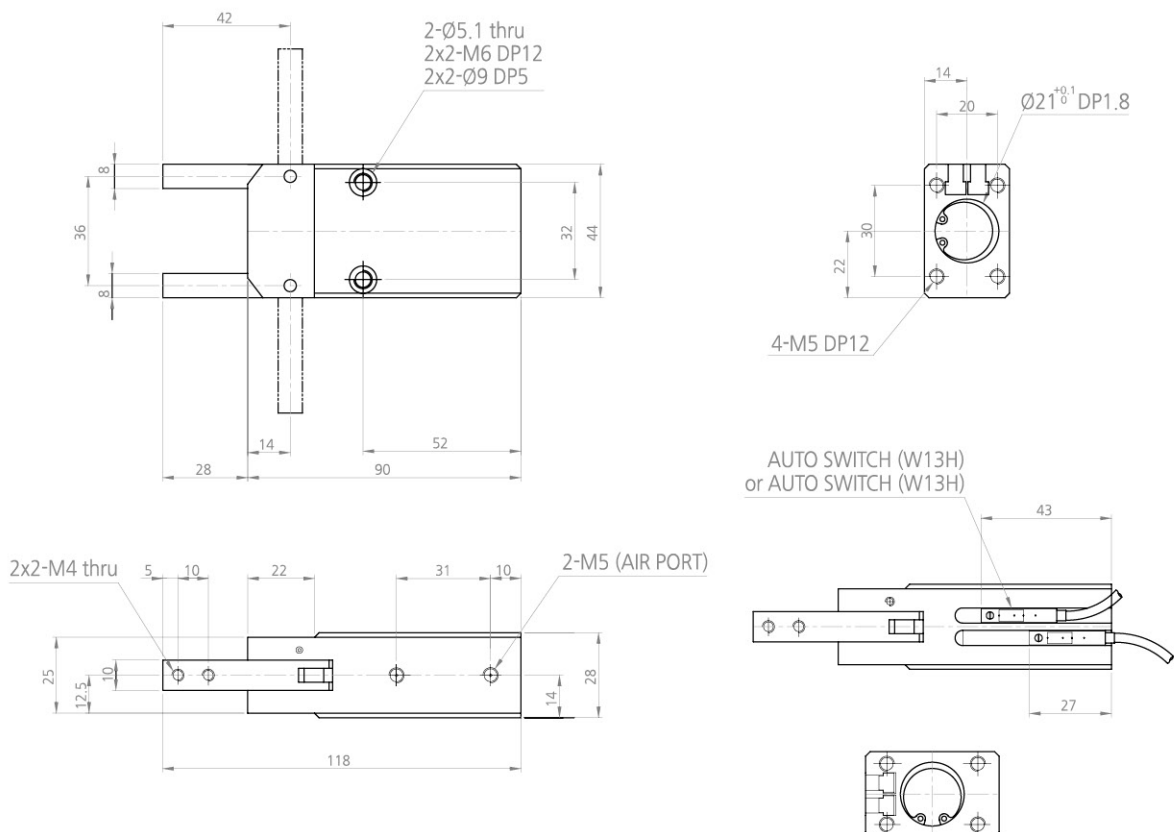
## ■ 파지능력 선도 해석 예 (좌측 파지능력 선도 참고)

1. 워크무게(W) = 0.8kgf, 여유율정도 1/20일 경우 어태치먼트 길이(L)는 25mm 이하로 설정하고, 여유율값이 1/10을 적용할 경우 어태치먼트 길이는 40mm 이하로 설정합니다.
2. 최대 어태치먼트 길이가 25mm의 조건에서 여유율값이 1/20, 1/15, 1/10, 1/5일 경우 최대 파지할 수 있는 워크 무게는 각각 0.8kgf, 1.5kgf, 2.3kgf, 3.4kgf이 됩니다.

## TECHNICAL DRAWING – RGI-16

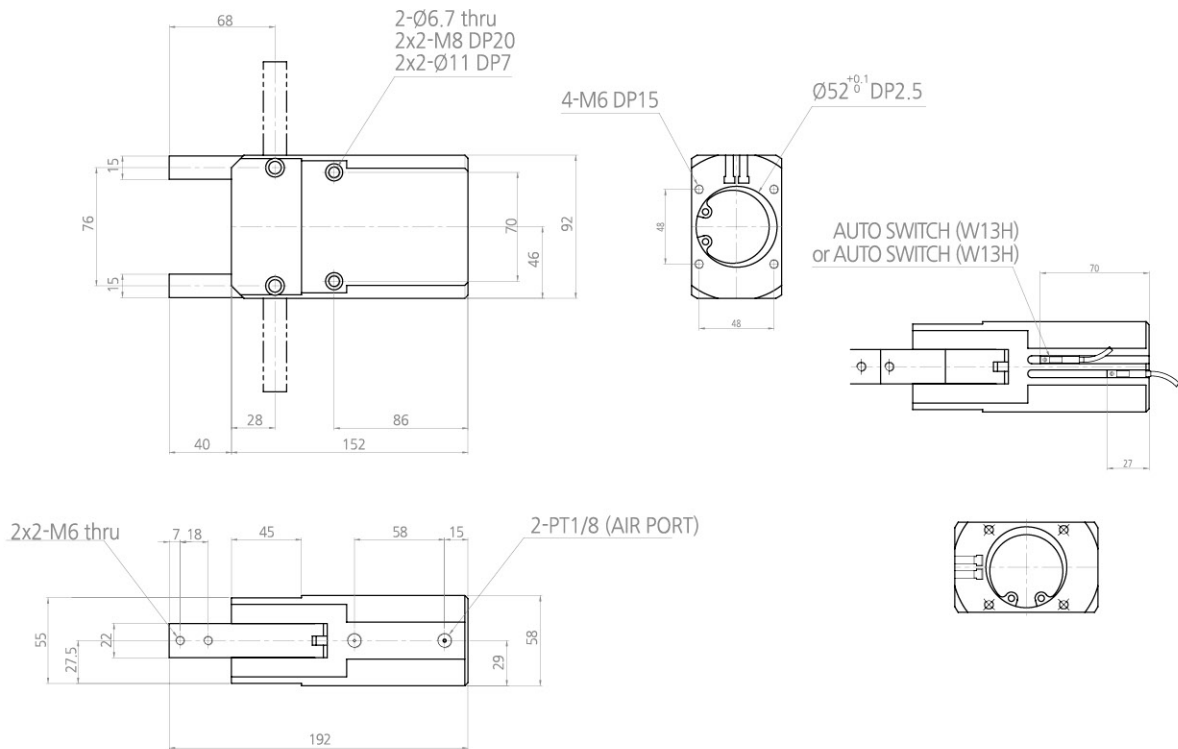


## TECHNICAL DRAWING – RGI-20





## TECHNICAL DRAWING – RGI-50



## TECHNICAL DRAWING – RGI-80

