

# RGP

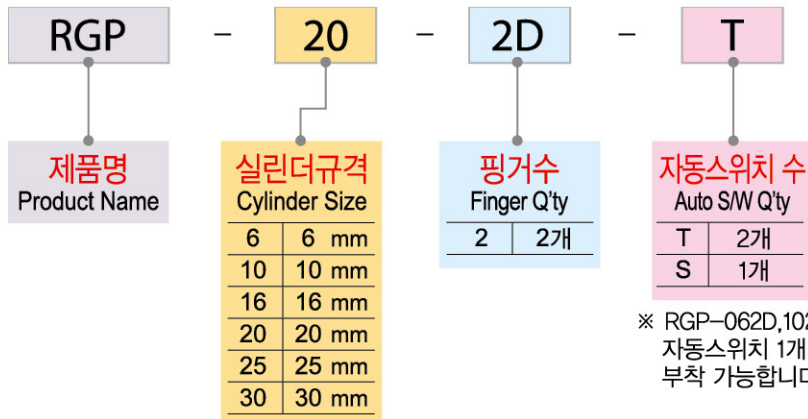
## AIR CHUCK

### FEATURES OF PRODUCT



- 링크 레버 및 크로스 롤러베어링 가이드에 의한 고정밀, 고품형 개폐 방식
- 콤팩트한 디자인
- 다양한 취부 가능
- RGP-062D,102D 제품은 AUTO SWITCH 1개만 장착 가능
- 고정도, 고강성의 구조로 내구성 우수
- 개폐검출용 Auto Switch 부착 가능

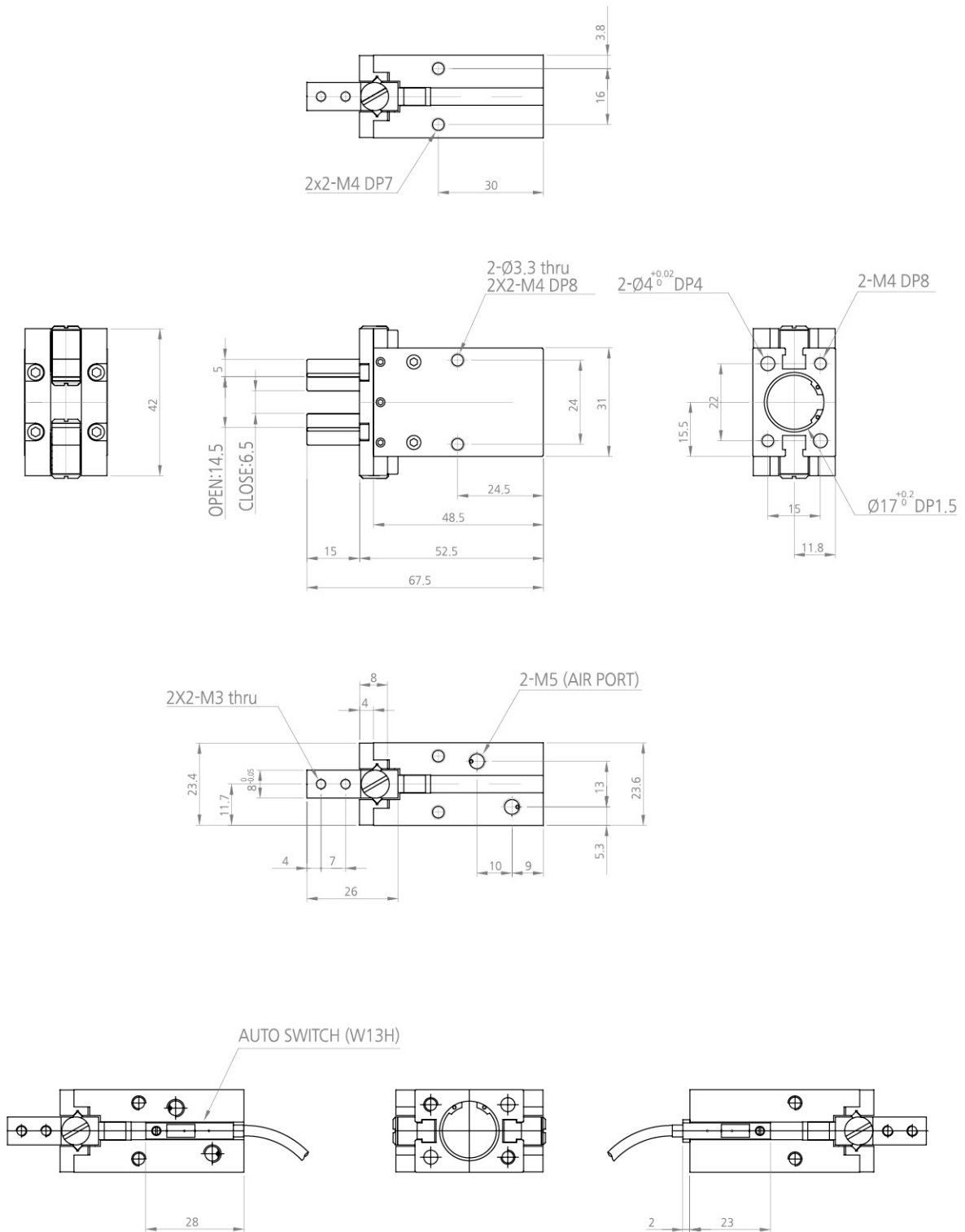
### ORDERING CODE



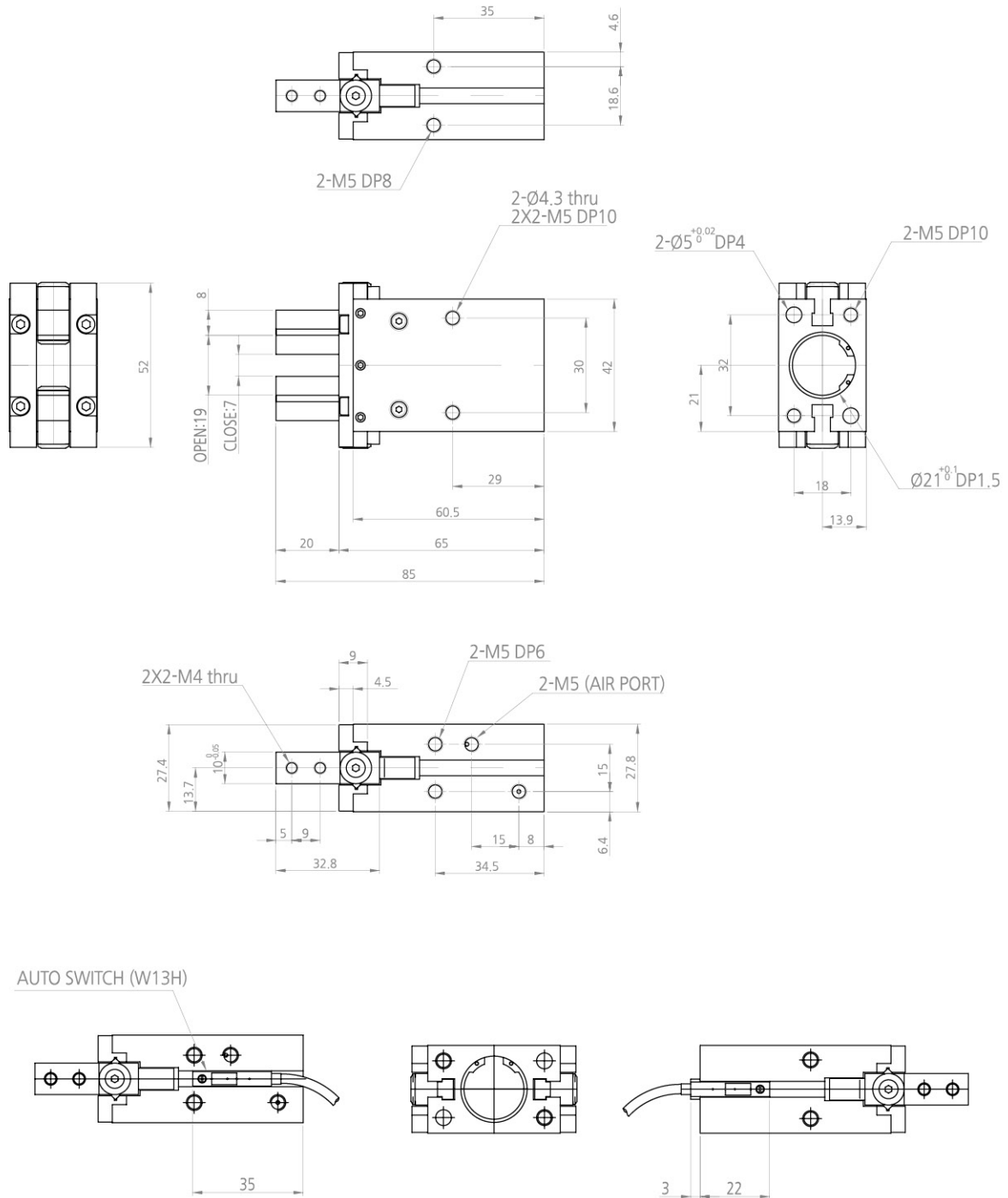
### PRODUCT CONTENTS

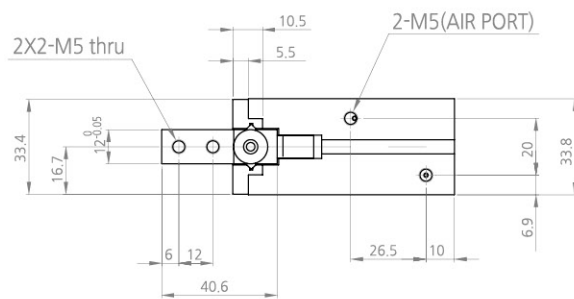
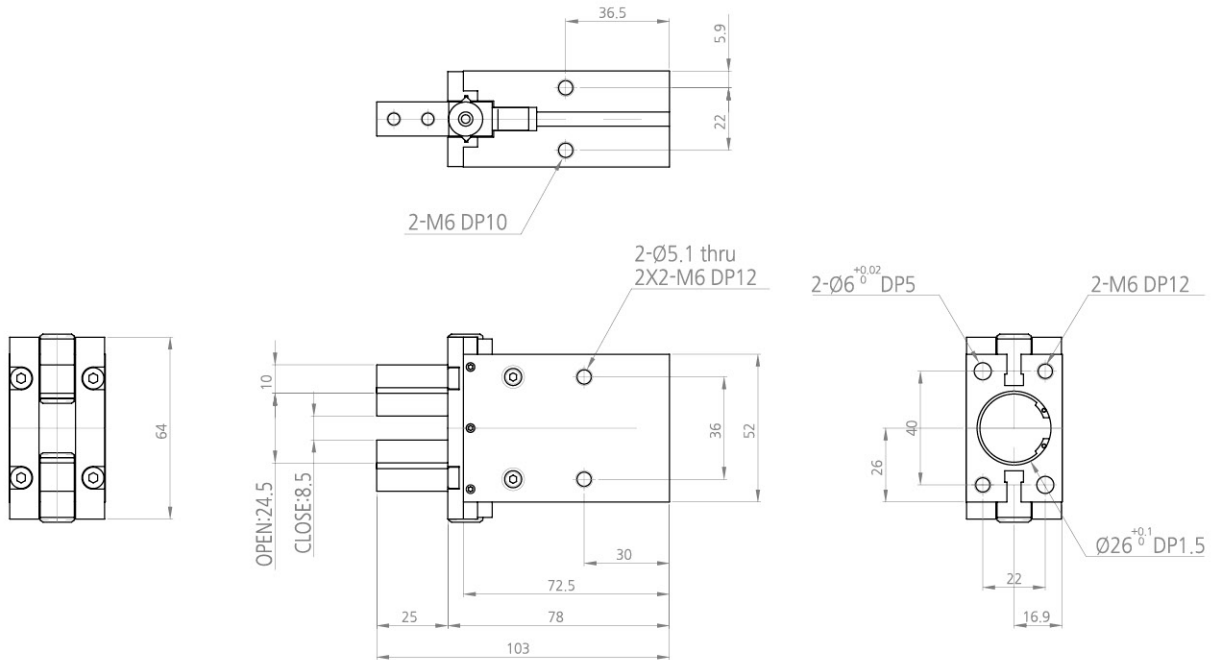
모델명	RGP-062D	RGP-102D	RGP-162D	RGP-202D	RGP-252D	RGP-302D	
실린더경(mm)	6	10	16	20	25	30	
개폐 스트로크(mm)	4	6	8	12	16	24	
이론파지력 (kgf)	담힘	0.84	3.42	8.16	12	20.1	30.5
	열림	1.12	4.57	9.49	14	24	36.3
배관 접속구	M3		M5				
본체 중량(kgf)	0.05	0.05	0.12	0.25	0.45	0.7	
최대 치구 길이 L(mm)	20	30	40	50	60	80	
사용 유체	청정공기						
사용압력(kgf/cm <sup>2</sup> )	3~7						
사용윤활	무급유(급유시 터빈오일 1종 ISOVG 32)						
사용 온도(°C)	5~60						
반복 위치 정도(mm)	±0.01						
최고 사용 횟수(C.P.M) Max. Cycle per Minute	160						





TECHNICAL DRAWING – RGP-202D





AUTO SWITCH (W13H)

