

# RRT-S

ROTARY CYLINDER

CAUTION

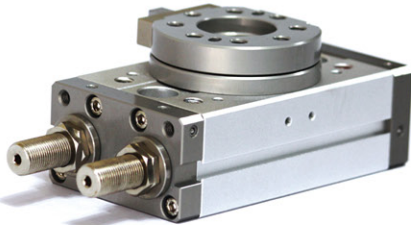
AIR CHUCK

ROTARY CYLINDER

SLIDE CYLINDER

SWVEL UNIT

## FEATURES OF PRODUCT



- 랙 & 피니언에 의한 더블 피스톤 방식의 로타리 실린더
- 속 압쇼바 부착 가능
- 초소형 오토 스위치 부착 가능
- 원형테이블을 활용, 다양한 Application

## ORDERING CODE

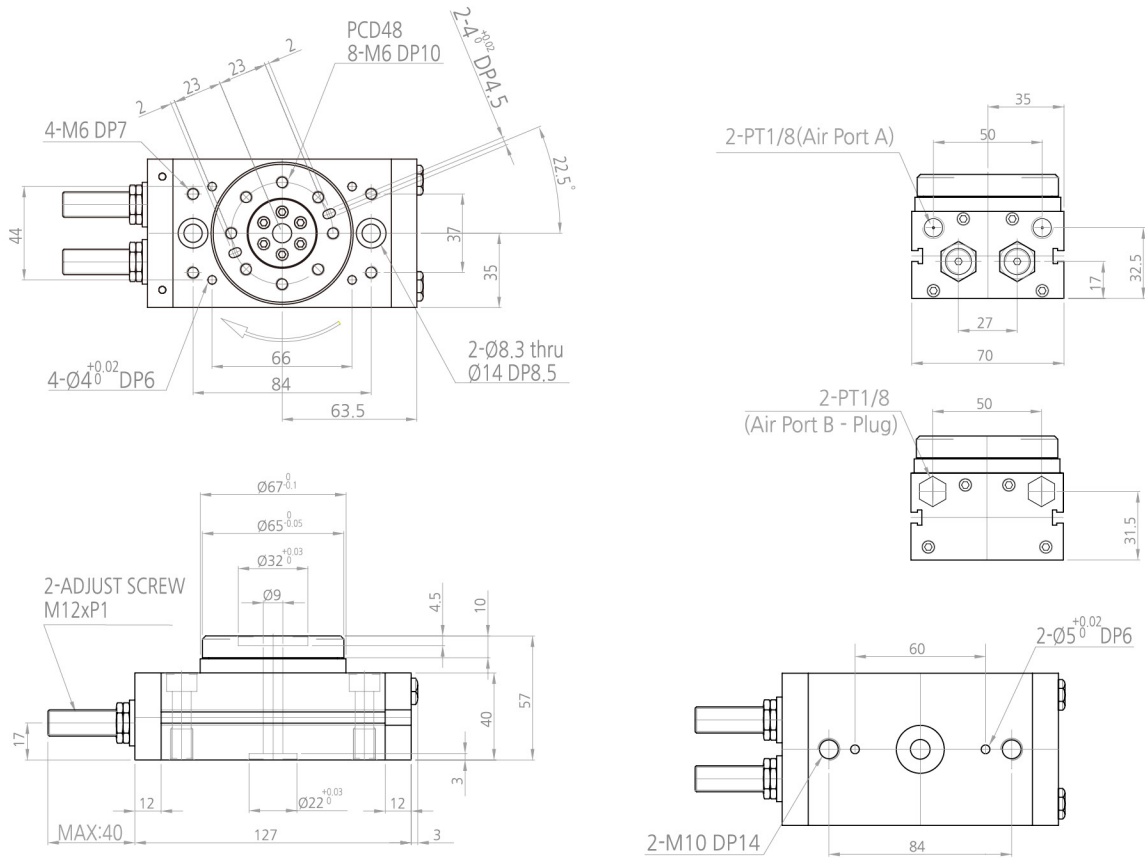
<b>RRT</b>	-	<b>030</b>	-	<b>S</b>	-	<b>90</b>	-	<b>DA</b>	-	<b>B</b>	-	<b>PS</b>
<b>제품명</b> Product Name		<b>실린더규격</b> Cylinder Size				<b>회전각도</b> Turning Angle		<b>속 압쇼파</b> Shock Absorber		<b>속 압쇼파</b> Shock Absorber		<b>센서명칭</b> Sensor Name
		2 × Ø16 2 × Ø20 2 × Ø22 2 × Ø25 2 × Ø30 2 × Ø40 2 × Ø50				90 90° 180 180°		무기호 조정볼트 내장 B 속압쇼바 부착		무기호 조정볼트 내장 B 속압쇼바 부착		RS 2선식 Cable Length 2M PS/NPN 3선식 Cable Length 2M PSS/NPN 3선식 Cable Length 2M PSSP/PNP 3선식 Cable Length 2M
												* 기타센서 부착시 본사에 문의 바라며, 센서 상세 페이지를 참조바랍니다.

## PRODUCT CONTENTS

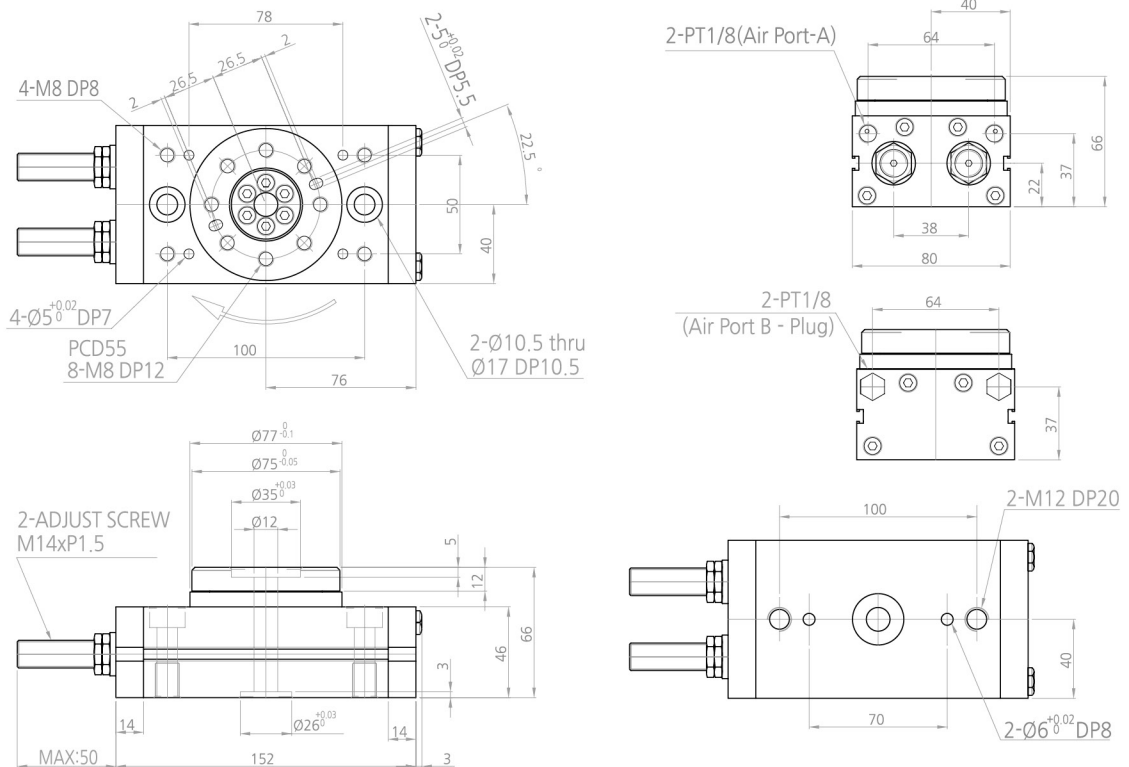
모델명	RRT-16S	RRT-20S	RRT-22S	RRT-25S	RRT-30S	RRT-40S	RRT-50S		
실린더경 (mm)	2×Ø16	2×Ø20	2×Ø22	2×Ø25	2×Ø30	2×Ø40	2×Ø50		
회전각도 (°)	0~190°								
쿠션	조정볼트 부착						우레탄		
	속 압쇼바 부착						속 압쇼바		
이론 토크 (kgf.cm)	2 * P	4 * P	4.8 * P	8.2 * P	14.8 * P	31 * P	74 * P		
허용 에너지 (kgf.cm)	조정볼트 부착		0.08	0.27	0.49	0.78	2.33	5.7	
	속 압쇼바 부착		0.40	1.2	1.041	2.639	9.68	29	
배관 접속구	M5	M5	PT 1/8	~	~	PT 1/8			
본체 중량 (kg)	0.56	1	1.27	2.02	3.10	6.8	12		
최대 레이디얼 하중(kgf)	7.9	15	20	32	34	40	55.4		
최대 트러스트 하중(kgf)	7.9	13.9	37	46	49	72	102.9		
회전 시간90° 기준 (sec)	조정볼트 부착		0.2~1.0			0.2~1.5	0.2~2.0		
	속 압쇼바 부착		0.2~0.7			0.2~1.0			
사용유체							청정공기		
사용압력 (kgf/cm²)							3~7		
사용 윤활							무급유(급유시 터빈오일 1종 ISOVG 32)		
사용 온도(°C)							5~60		
작동 방식							복동		
반복 위치 정도(mm)	초기치							±0.05	
	100만회 작동후							±0.07	



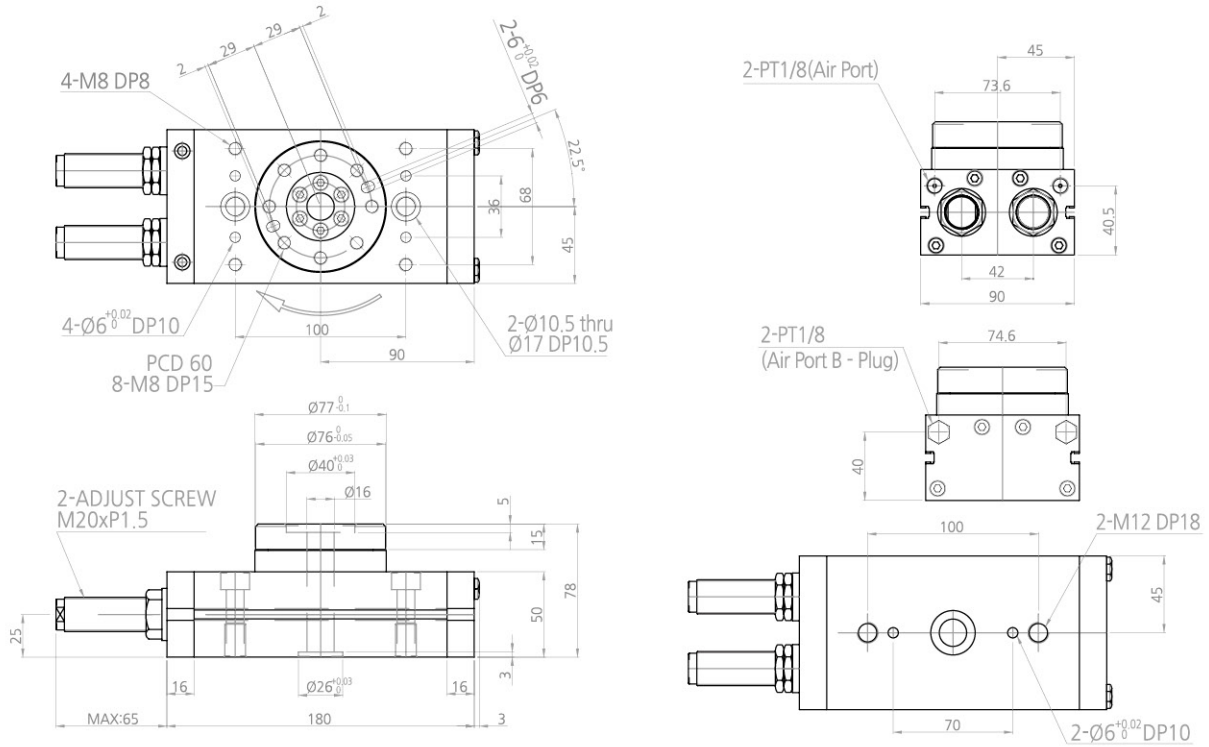
TECHNICAL DRAWING – RRT-22S



TECHNICAL DRAWING – RRT-25S



## TECHNICAL DRAWING – RRT-30S



## TECHNICAL DRAWING – RRT-40S

